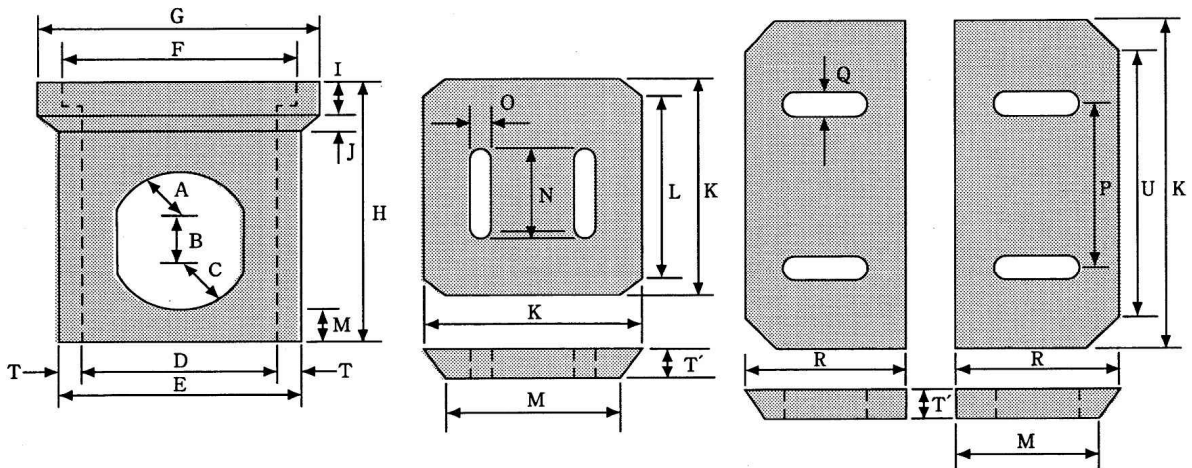


## コンクリート一般会所



寸法表 (本体)

単位 寸法mm, 質量kg

製品名	質量	D	F	G	H	T	A	B	C	E	I	J	M
会所 200 本体	16	200	200	260	230	30	75		75	260			60
" 200 耳付本体	18	200	245	300	270	25	75		75	250	30	20	60
" 240 "	20	240	280	340	360	30	80	20	80	300	40	20	60
" 240 ロング "	31	240	280	340	500	30	80	20	80	300	40	20	55
" 300 "	34	300	340	410	420	30	110	20	110	360	50	20	55
" 300 ロング "	47	300	340	410	600	30	110	30	110	360	50	20	100
" 350 "	52	350	410	480	490	35	140	30	140	420	60	30	60
" 350 ロング "	76	350	410	480	690	40	140	30	140	420	60	30	65
" 400 "	86	400	470	550	580	45	165	50	165	490	75	35	70
" 400 ロング "	120	400	470	550	810	45	165	50	165	490	75	35	70
" 450 "	110	450	540	620	680	50	190	50	190	550	100	40	75
" 450 ロング "	150	450	540	620	880	50	190	50	190	550	100	40	80
" 500 "	200	500	610	700	750	55	210	60	210	610	100	50	90
" 600 "	270	600	730	830	830	55	200	60	200	710	100	70	130
" 800 "	420	800	960	1120	930	80	275	50	275	960	125	70	60
" 1000 "	920	1000	1210	1340	1200	85	350	100	350	1170	135	100	110

寸法表 (蓋)

単位 寸法mm, 質量kg

製品名	質量	K	L	T'	M	N	O	P	Q	R	S	U
200 蓋	5	260	260	40	260	25	25					
200 耳付蓋	3	240	200	30	230	25	25	-	-	-	-	-
240 蓋	4	270	230	35	260	80	25	-	-	-	-	-
300 "	7	330	290	35	320	80	25	-	-	-	-	-
350 "	13	400	360	40	390	95	25	-	-	-	-	-
400 "	21	460	420	50	440	105	35	-	-	-	-	-
450 "	35	530	490	60	510	100	30	-	-	-	-	-
500 " (2枚)	53	600	-	70	-	-	-	-	30	300	285	560
600 " (2枚)	70	720	-	75	-	-	-	-	30	360	345	680
800 " ( " )	190	940	-	100	-	-	-	-	45	470	450	900
1000 " ( " )	310	1200	-	105	-	-	-	-	40	600	585	1160